

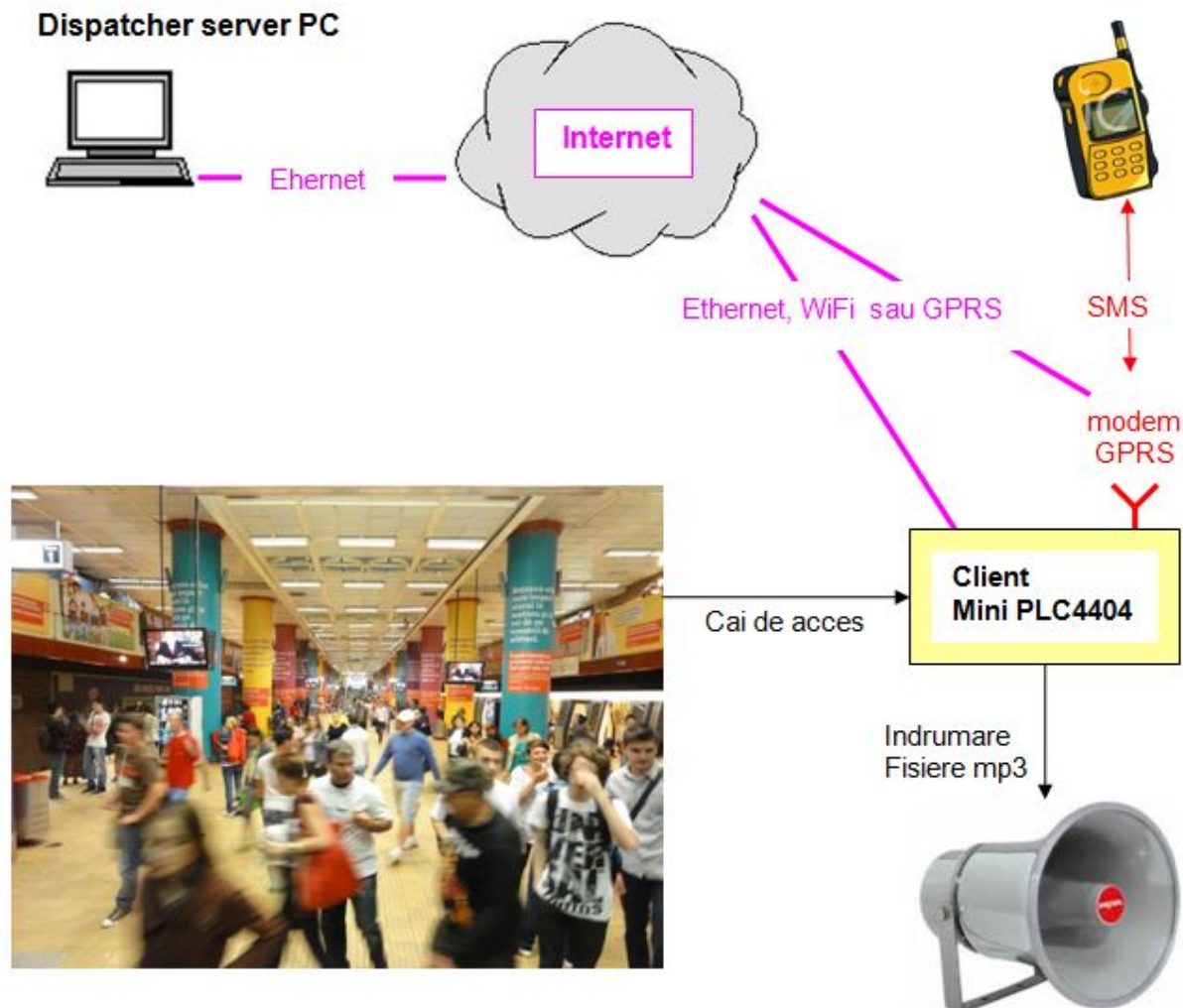
Raspuns interactiv cu fisiere mp3 la evenimente

Manual de utilizare

[Aplicatia](#) are la baza automatul programabil [Mini PLC4404](#) dotat intern cu [placa MP3 player](#).

Evenimentele sunt generate de actionarea intrarilor digitale ale automatului programabil si sunt urmate de difuzarea fisierelor mp3:

- In cazul apasarii unor butoane, mesajele pot fi difuzate in limbi diferite
- In cazul patrunderii unor persoane intr-un spatiu cu mai multe optiuni de traseu, mesajele ar putea indruma persoanele in functie de destinatia traseelor
- In cazul unor calamitati naturale, incendii etc, mesajul ar putea fi: **Nu intrati in panica, urmati lumina verde spre iesire**



Automatul programabil asigura 7 intrari digitale cu ajutorul pinilor configurabili, conform documentatie [.pdf](#). Modulele de extensie [2201](#) pot adauga optional inca 64 intrari digitale.

Punerea in functiune

Este prezentata detaliat in [manualul de utilizare](#) al automatului programabil.

Panou frontal



Panou posterior



Automatul programabil Mini PLC4404 este incarcat cu programul [Interactive_mp3_answer.tig](#)

In functie de conexiunea Internet este folosit:

- Mini PLC4404 Ethernet sau WiFi atunci cand exista router.
- Mini PLC4404 GPRS atunci cand nu exista router.

Placa audio este montata in interiorul automatului programabil si debiteaza pe statia de sonorizare, boxe pentru PC. Vezi capitol [livrare](#).

Se conecteaza o intrare a statiei la iesirea stereo Ø3,5 mm accesibila pe panoul posterior al automatului programabil.

Se introduce microcardul SD cu fisiere extensie mp3 in soclul accesibil pe panoul posterior.

Alimentarea se face de la alimentatorul propriu.

Atasarea fisierelor mp3 la intrarile digitale

Programul incarcat in Mini PLC4404 nu ataseaza fisiere mp3 intrarilor digitale.

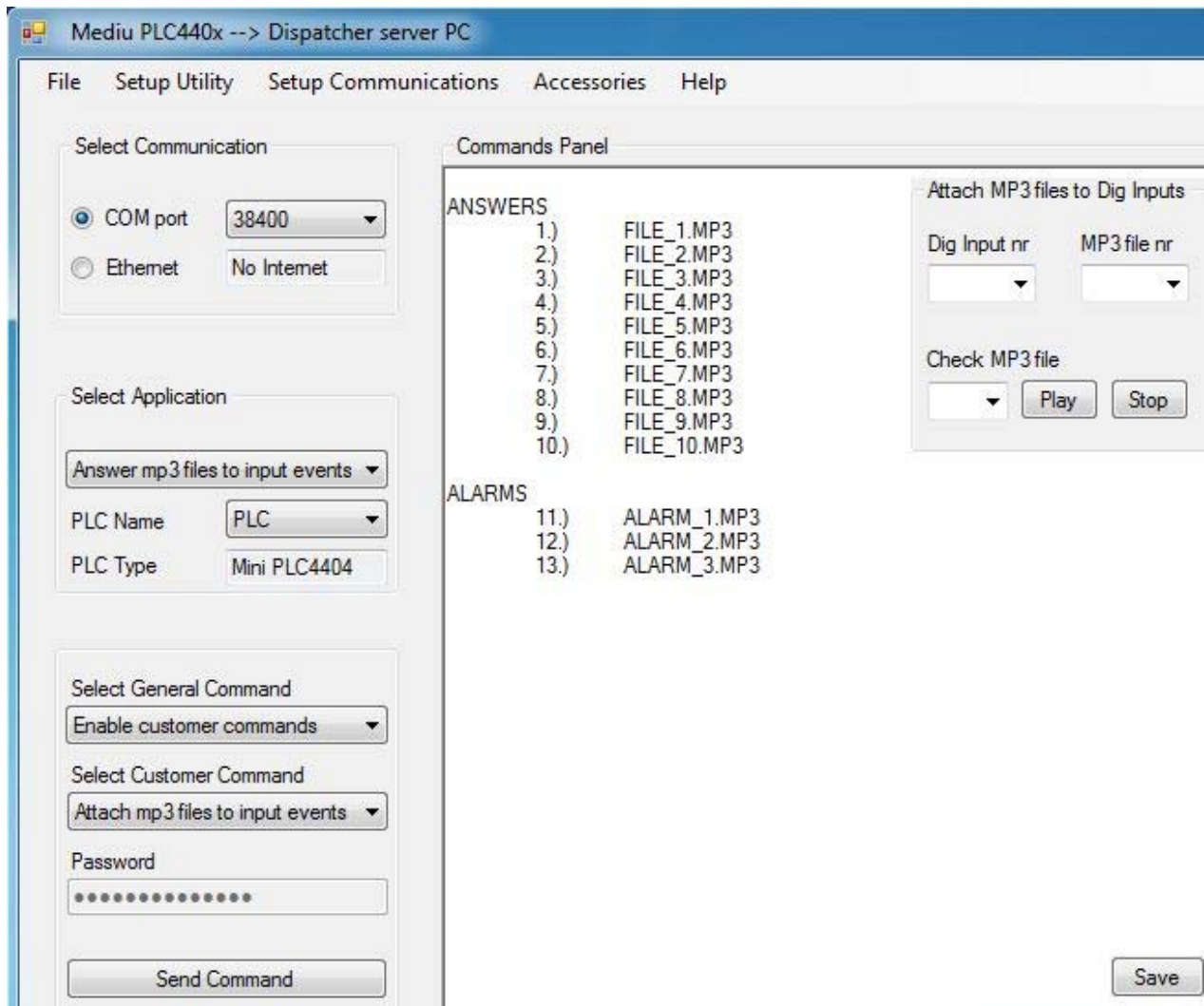
Atasarea fisierelor mp3 se face la punerea in functiune, comunicatie RS232 cu interfata grafica Dispatcher server PC sau in Internet, conform [capitol](#).

Nota: Atunci cand nu se doreste conexiunea Internet, automatele programabile sunt livrate mai ieftin, fara adaptorul ETHERNET sau modemul TC65i.

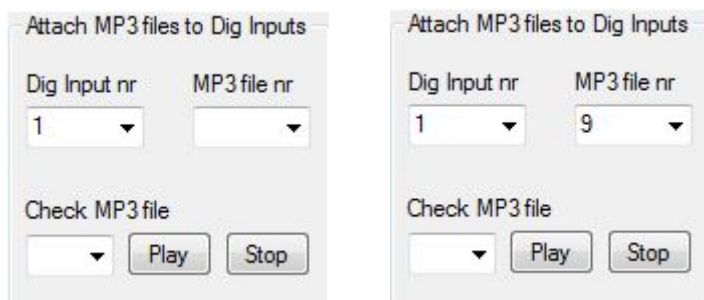
Selectati comanda [Attach mp3 files to digital inputs](#). Automatul programabil transmite lista numerotata **n.)** a fisierelor mp3 stocate in microcardul SD.

In acest exemplu sunt zece fisiere cu raspunsuri interactive si trei fisiere de alarma.

Fisierele selectate in casuta [Check MP3 file](#) pot fi ascultate cu ajutorul butoanelor [Play](#) si [Stop](#).



Selectati intrarea digitala 1 in casuta **Dig Input nr** iar in casuta **MP3 file nr** selectati fisierul pe care doriti sa il atasati, de exemplu fisierul 9.



Procedati similar cu toate intrarile digitale ale aplicatiei.

Atunci cand doriti ca una sau mai multe intrari sa nu aibe fisier mp3 atasat, selectati optiunea spatiu gol in casuta **MP3 file nr**.

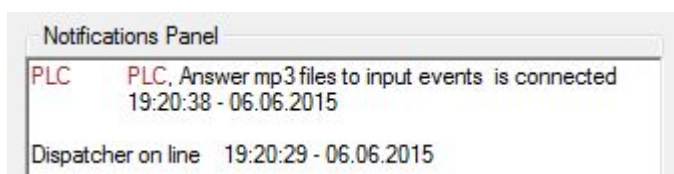
Apasati butonul **Send Command**. Fisierele mp3 astfel configurate sunt transmise automatului programabil.

Transmiterea comenzilor Internet de la Dispatcher server PC

Conexiunea Internet a automatului programabil este utila atunci cand se doreste modificarea la distanta a fisierelor mp3 atasate intrarilor digitale dar si transmiterea altor comenzi.

Automatul programabil incearca sa se conecteze la interfata grafica Dispatcher server PC pentru a receptiona noi comenzi.

Desigur ca nu reuseste atat timp cat Dispatcher server PC este inchis. Deschideti Dispatcher server PC. Automatul programabil se conecteaza in max. 15 secunde.

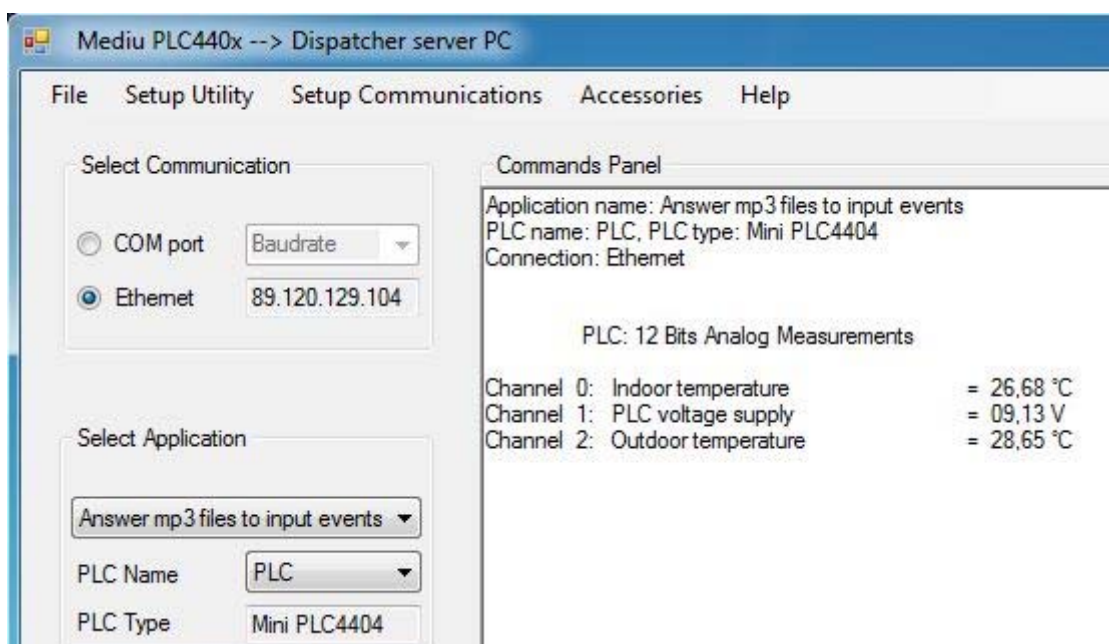


Masurarea temperaturilor mediului ambiant interior si exterior

Automatul programabil masoara temperatura mediului ambiant interior in care functioneaza.

Traductorul suplimentar (vezi capitol [livrare](#)) masoara la umbra temperatura mediului ambiant exterior. Se foloseste un cablu bifilar 2x0,75mm², lungime max. 50m, conform documentatie [pdf](#).

Comanda generala [Get PLC analog status](#) prezinta temperaturile masurate:



Livrare, pret

In [pretul](#) automatului programabil [Mini PLC4404](#) **sunt incluse:**

- Programul [Interactive mp3 answer.tig](#) incarcat in memorie
- Interfata grafica windows [Dispatcher server PC](#)
- Alimentatorul 230Vca / 12Vcc, 1A
- Cablu USB in cazul Mini PLC4404 USB
- Traductorul pentru masurarea temperaturii mediului ambiant exterior

In pretul automatului programabil **NU sunt incluse:**

- Cartela SIM, in cazul Mini PLC4404 GPRS
- [Placa audio](#)
- Punerea in functiune a aplicatiei in sediile beneficiarului

Punerea in functiune se executa de o terta persoana aleasa de beneficiar, sprijinita gratuit de tutorialele noastre, telefonice, Email si invitatii demonstrative la [sediul nostru](#).

Garantia automatului programabil Mini PLC4404 este 24 luni.

Facilitati incluse in pret

Comenzi generale si specifice

Utilizatorul transmite ocazional comenzi automatului programabil de la interfata grafica Dispatcher server PC. Sunt doua categorii de comenzi.

Comenzile generale nu sunt conditionate de parola pentru ca nu modifica valorile programate anterior in automatul programabil:

- [Get PLC config](#) prezinta valorile parametrilor de comunicatie ETHERNET si Email.
- [Get PLC analog status](#), vezi [masurarea temperaturilor](#).
- [Get PLC status](#) prezinta starea logica (activa sau inactiva) a releului de actionare a soneriei.
- [Get last events](#) prezinta lista cu evenimente si alarme inregistrate incepand cu punerea in functiune a aplicatiei.
- Conditionat de parola, comanda generala [Enable customer comands](#) asigura accesul la comenzile specifice [Select Customer Command](#).

Comenzile specifice sunt conditionate de parola pentru ca pot modifica intervale de contorizare a evenimentelor.

Parola poate fi modificata, dezactivata sau reactivata la comanda utilizatorului autorizat.

Accesul la distanta al statiei Dispatcher server PC

Interfata grafica Dispatcher server PC poate fi accesata gratuit in Internet de la alt PC sau laptop conform tutorialului nostru [Wake on LAN si Remote Desktop Connection](#). Computerul pe care e instalat Dispatcher server PC poate fi trezit in Internet din shutdown, sleep sau hibernate.

Inregistrarea evenimentelor si alarmelor

Comenzile specifice transmise de utilizator sunt inregistrate ca evenimente de comanda in automatul programabil. Evenimentele de comanda cuprind momentul si numele comenzii.

Un rol aparte il au evenimentele Internet: pierdere de conexiune, reconectare automata, starea conexiunii cu statia Dispatcher server PC. Aceste evenimente reflecta calitatea serviciilor Internet in locatia teritoriala a aplicatiei cuprinzand momentul si cauza.

Alarmerle cuprind momentul si numele senzorului care a declansat alarma.

Evenimentele si alarmerle inregistrate sunt dovezi ale desfasurarii aplicatiei si nu pot fi sterse.